

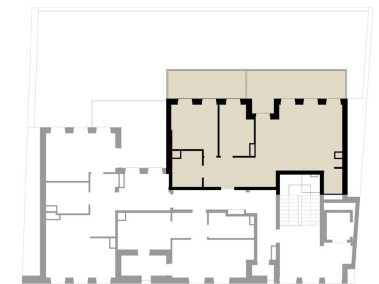


16

68,93 m²
PIĘTRO 4

MIESZKANIE NR 16
Powierzchnia użytkowa- 68,93m²
Powierzchnia balkonu - 29,47m²

1	Przedpokój	11,13m ²
2	Pokój dzienny + aneks	28,71m ²
3	Pokój	12,03m ²
4	Pokój	8,95m ²
5	Schowek	2,48m ²
6	Łazienka	5,63m ²



HD
HOWELL DEVELOPMENT

